

- Gut gesichert: Wie Sie Ihre Baustelle vorbereiten ■ Rat vom Experten: Mit dem Energieberater optimiert bauen ■
- Sicher wohnen mit smarter Haustechnik ■ Do-it-yourself: Werkzeug für Heimwerker ■ Im Doppelpack: Hybridheizungen ■

Bauherr

D: € 3,50
 A: € 4,05
 L: € 4,10
 I: € 4,40
 CH: sFr. 6,90

oktober/november DAS GROSSE HAUSBAU-MAGAZIN

5/2014

Diesmal
 24 Seiten
 extra!

Individuelle Traumhäuser

Komfortabler Aufstieg:
 Moderne Treppen

Sie haben die Wahl!
 Alternative Baufinanzierung

Häuser
 2015

LESEHAUSWAHL • SPECIAL • LESEHAUSWAHL



Im Extraheft:
 Top-Häuser wählen
 und gewinnen!

Wählen Sie Ihre drei Favoriten
 und gewinnen Sie tolle Preise!



Noch nie
war es so einfach!



Raus aus der Miete
– rein ins eigene Haus
www.danwoodfamily.de

- » Haustyp online aussuchen
- » Grundriss wählen
- » Ausstattung bestimmen
- » speichern, absenden, fertig



Mit vielen kostenfreien Extras

Online Planung in 2D oder 3D
virtueller Hausrundgang
automatischer Kostenrechner

Sechs moderne Häuser • 13 attraktive
Grundrisse • fast schlüsselfertig
• tolle Ausstattungspakete • geprüfte
Qualität • KfW-70-Standard

Schnell und günstig ins eigene Heim!

DAN-WOOD-Family
Justus-von-Liebig-Str. 7
12489 Berlin
Tel.kostenfrei (0800) 432 64 59
e-mail: info@danwoodfamily.de

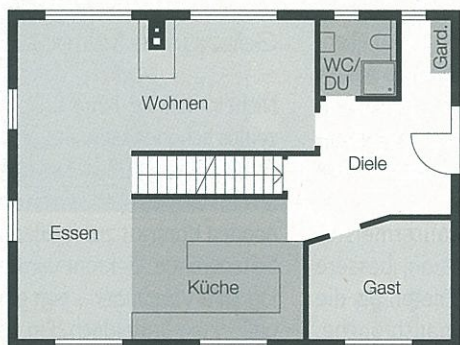
DAN-WOOD
FAMILY:



Für wohlige Wärme an kalten Tagen sorgt eine Pelletheizung. Gerne befeuern die Bewohner auch den Kaminofen, der eine gemütliche Atmosphäre verbreitet.



Die längere Dachseite wurde mit einer Schleppgaube versehen. So konnte unter dem Dach ein großes Arbeitszimmer mit Bibliothek eingerichtet werden.



Traumhaus am Hang

Hersteller: KitzlingerHaus

Objekt: Architektenhaus in Tübingen

Bauweise: Holzrahmenbauweise

Wohnfläche: UG 53,92 m²; EG 104,72 m²;
DG 72,74 m²

Außenmaße: 11,38 m x 8,35 m

Dach: Satteldach, 23°/17°

Jahresprimärenergiebedarf: 25,4 kWh/m²a
(max. zulässig 41,8 kWh/m²a)

Raumaufteilung: An den Eingangsbereich schließt sich ein Gästezimmer mit Gästeduschbad an. Die Diele

mündet in den Wohn-, Ess- und Kochbereich, der um eine Lesecke mit Kaminofen erweitert wird. Im Dachgeschoss wurden das Schlafzimmer der Bewohner inklusive Ankleide, ein Wellnessbad und ein Dachstudio mit Arbeitsplatz und Bibliothek untergebracht.

Besonderheiten: große Schleppgaube, Einliegerwohnung, LED-Leuchten, Doppelgarage mit Abstellraum
Haustechnik: Pelletheizung; Kaminofen, Fußbodenheizung und KNX-Steuerung

Preis: auf Anfrage

Mehr Infos: Herstelleradresse auf Seite 121