

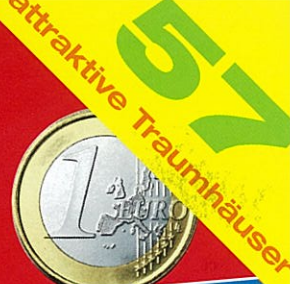
# Family Home

BAUEN · WOHNEN · RENOVIEREN

1-2/2014  
Januar-Februar

Deutschland: 1,00 € | Österreich: € 1,10  
Luxemburg: 1,20 € | Schweiz: 2,00 Sfr  
Slowakei: 1,30 € | Spanien: 1,40 €  
Portugal: 1,40 € (cont.) | Ungarn: 360,00 Ft  
Belgien: 1,20 € | Italien: 1,30 € | Slowenien: 1,30 €

ISSN 2195-1578



**Voll im Trend**  
Wellness im Bad  
Familientreffpunkt Küche  
**Traumurlaub**  
zu gewinnen!

**Intelligent bauen**  
Clevere Hauskonzepte

**Gratis Heft-im-Heft:**  
Heizen &  
Energiesparen  
32 Seiten

**2004-2014 DIE JUBILÄUMSAUSGABE 132 SEITEN**



**Titelthema Familienhäuser: Kinderleicht bauen Reportagen**  
**Lichtplanung Dachausbau Hausbau aktuell: Exklusive Häuser**  
**Wohntrends: Küche, Bad, Wand & Boden**



hurra-wir-bauen.de  
das portal für bauherren & renovierer







# Kinderleicht bauen?

Kindersegen und Bauherrensorgen gehen häufig Hand in Hand, wenn die alten vier Wände von Miet- oder Eigentumswohnung zu eng werden, weil sich Nachwuchs ankündigt. Wohin mit der ganzen Bagage? In ein eigenes Haus? Nur Mut!



[www.hurra-wir-bauen.de/FH/36](http://www.hurra-wir-bauen.de/FH/36)



Ob Klein- oder Großfamilie, mit Haustier und/oder Oma – ein Haus sollte im besten Falle für jedes Familienmitglied ein Rückzugspätzchen innerhalb der gemeinschaftlich genutzten Räume bieten. Und das über eine lange Zeit. Es lohnt sich deshalb mit viel Fingerspitzengefühl zu planen, besonders weil eine Familie dem steten Wandel unterworfen ist. Sprich, Kinder spielen solange sie klein sind am liebsten im offenen Wohnbereich, wo gekocht

und kommuniziert wird. Später wird das eigene Zimmer zur Höhle mit einem dicken „Keep out“-Schild an der Tür. Schließlich werden sie flügge und die Zimmer stehen leer. Die Eltern brauchen dann für sich selbst zwar weniger Platz, sehnen sich dafür aber nach mehr Komfort. Wer gerade diesen speziellen Anspruch in einem Familienhaus berücksichtigt, profitiert viele Jahre, Jahrzehnte und im besten Falle über Generationen hinweg. Neben ein paar guten Pla-

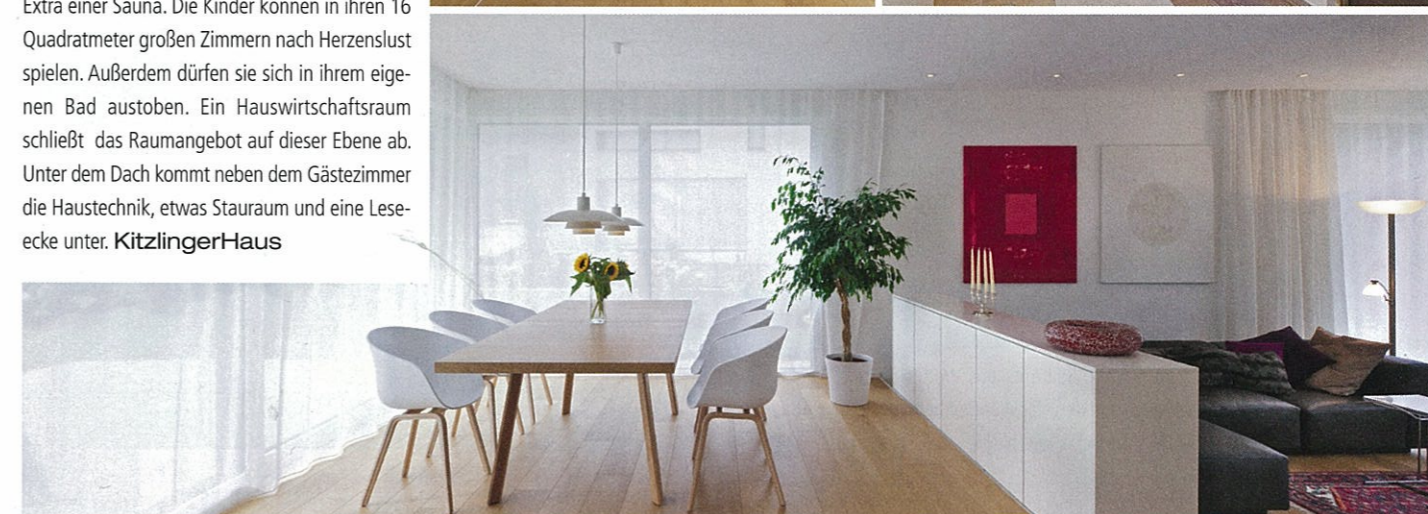
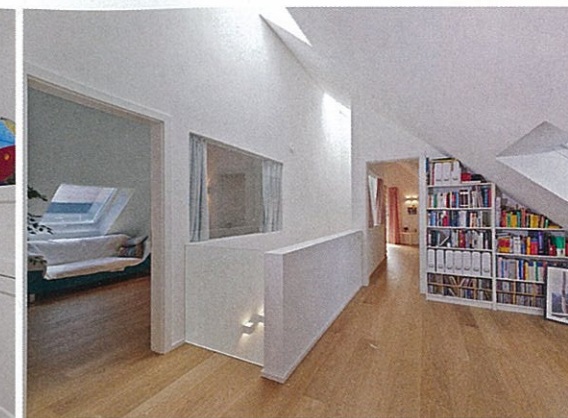
nungstipps, ist eine solide Finanzierung und nicht zuletzt ein kompetenter zuverlässiger Partner unerlässlich.

## Wir sind (k)eine Insel – die richtige Umgebung

Oft hört man „wenn wir Kinder haben, ziehen wir aufs Land“. Warum eigentlich? Eines der Hauptargumente ist das unbeschwerte Umfeld dörflicher Strukturen. Die Kinder können im Idealfall fernab von Autoabgasen und sozialen Brennpunkten

## Stuttgarter Kindl

Dass dieses Gebäude fast 300 Quadratmeter Wohnfläche bietet, lässt sich auf den ersten Blick nicht ausmachen. Dies liegt vorwiegend an der kompakten Architektur ohne Dachüberstand. Das wesentliche Plus an Wohnfläche verbirgt sich jedoch in der Dreigeschossigkeit, die durch das Satteldach kaum auffällt. Durch diesen Kniff spart sich die Familie einen Keller, bekommt aber dank der beiden Vollgeschosse ausreichend Platz, um den Raum unter dem Dach für ein Gästezimmer zu nutzen. Auch im Erdgeschoss ist ausreichend Raum für ein extra Zimmer – das Büro. Im Ganzen ist der Neubau auf dem Stuttgarter Killesberg klassisch aufgeteilt. Das Erdgeschoss punktet in erster Linie durch den offenen Wohn-/Essbereich, der durch eine Stufe in zwei Ebenen gegliedert ist und damit nicht als plumper „Einraum“ wirkt. Für Struktur und Wohnlichkeit sorgt zudem ein Kaminofen, um den sich Küche, Essbereich und Wohnzimmer gruppieren. Neben einem Duschbad mit Toilette findet eine kleine Vorratskammer im Erdgeschoss Platz. Das Obergeschoss bietet Raum für das Elternschlafzimmer mit Ankleide und dem besonderen Extra einer Sauna. Die Kinder können in ihren 16 Quadratmeter großen Zimmern nach Herzenslust spielen. Außerdem dürfen sie sich in ihrem eigenen Bad austoben. Ein Hauswirtschaftsraum schließt das Raumangebot auf dieser Ebene ab. Unter dem Dach kommt neben dem Gästezimmer die Haustechnik, etwas Stauraum und eine Lesecke unter. **KitzlingerHaus**



spielen, Fahrradfahren lernen und im Umgang mit Tieren wertvolle Erfahrungen sammeln. Aus diesem Grund ist auch ein Garten beziehungsweise etwas Platz um das Haus wichtig. Kinder können dort toben ohne den Nachbarn den letzten Nerv zu rauben. Allerdings steht diese Naturnähe oft im Kontrast zu einer guten Anbindung an Schule und Kindergarten so-

wie Arztpraxen, ganz zu schweigen von Einkaufsmöglichkeiten oder gar Kultur. So mancher Sprössling muss dann um 5:45 Uhr aus dem Bett, um mit dem Bus rechtzeitig bis 8:00 Uhr in der Schule zu sein. Ein unschlagbares Argument für das Leben auf dem Land ist die Tatsache, dass in vielen Regionen Deutschlands Land auf dem Land noch erschwinglich ist, um dort

bauen zu können. Laut Angaben der LBS liegen die Preise für Baugrundstücke in Gemeinden im Umland der Großstädte in den neuen Bundesländern, in Niedersachsen oder in Nordrhein-Westfalen bei 40 Euro pro Quadratmeter. Im Gegensatz dazu schlagen beispielsweise in Münchner Vorstädten die Quadratmeterpreise mit lächerlich hohen 1.200 Euro zu Bu- ▶

**Küren Sie Ihr Favoritenhaus!** Alle im Titelthema vorgestellten Häuser stehen auf unserer Homepage zur Abstimmung für Sie bereit. Teilen Sie uns Ihre Meinung mit und gewinnen Sie attraktive Preise! [www.hurra-wir-bauen.de](http://www.hurra-wir-bauen.de)