

exklusive häuser

Frühjahr/Sommer

2/2016

SPEZIAL
**OUTDOOR-
TRENDS**

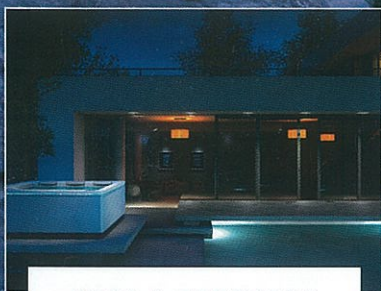
Wohnen de luxe

TRAUMHAFTE HÄUSER AUS ALLER WELT

- ARCHITEKTUR
- MÖBEL-TRENDS
- LICHTPLANUNG
- STILVOLL KOCHEN



MESSENEUHEITEN



POOL & TERRASSE



JAPANISCHE ARCHITEKTUR

14

Foto: Wikipedia/Myrtam Thyges



REPORTAGE

- 6 **Villa in Norwegen**
Global oder lokal?
- 22 **Aluminiumfassade** Datscha als Kultobjekt
- 52 **Individueller U-Bungalow**
Einfach alles anders
- 54 **Bauhaus-Stil** Auf ein Neues
- 76 **Moderner Bungalow** Bau schlau
- 82 **Ferendomizil de luxe** Sommerhaus am Ozean
- 88 **Familienvilla** Außer der Norm

HÄUSER

- 14 **Spezial: Japanische Architektur**
Land des Lächelns
- 42 **Exklusive Traumdomizile**
Purer Wohngenuss
- 50 **Erfüllter Lebenstraum mit Seeblick**
- 51, 92 **Architekturideen**
- 56 **Architektur-Trend**

Trendschau 2016!

FREIRAUM IM GRÜNEN

40

Foto: RheinZink



58

IM RECHTEN LICHT

Foto: Moree



WOHNEN & EINRICHTEN

- 26 **Côte d'Azur-Feeling**
- 27 **Modernität und Wohlgefühl**
- 58 **Lichtplanung** Im rechten Licht
- 62 **Messeneuheiten 2016**
Schönes, Sinnvolles & Samtweiches
- 68 **Bad Sport & Wellness** gehören zusammen
- 70 **Küchen-Trendschau 2016**
Schlemmen auf Italienisch

70



Foto: Alessi



Foto: brühl

PURER WOHNGENUSS

42

Foto: KitzingerHaus



SERVICE

- 80 **Werbeprospekte von Hausanbietern - was drin steht und was nicht**
- 94 **Buchtipps**
- 95 **Grundrisse & technische Daten**
- 96 **Herstellerkontakte**
- 97 **Schnellfinder**
- 98 **Vorschau & Impressum**

EXTRA

- 28 **Outdoor**
Wohnen unter freiem Himmel
- 36 **Terrasse & Pool** Urlaubsschnäppchen
- 40 **Exklusives Gartenhaus**
Freiraum im Grünen

62

Messeneuheiten!



Foto: brühl

Titelfotos: www.michelboucquillon.com, Hain, Villeroy & Boch



FINGERHUT
Das Zuhause.

Fingerhut Haus GmbH & Co. KG
57520 Neunkirchen/Westerwald
Info-Line 02661-9564-0
info@fingerhuthaus.de · www.fingerhuthaus.de



Jeder Haus so individuell wie Ihr Fingerabdruck

Mit Fingerhut Haus als Partner setzen Sie beim Bau Ihres neuen Zuhauses Ihr ganz persönliches Markenzeichen. Überzeugen Sie sich von über 110 Jahren Bautradition: Wir planen mit Ihnen Ihr Traumhaus!





LUXUS AUF EINER EBENE:

Mit 180 Quadratmetern luxuriöser Wohnfläche und einer beeindruckenden Fensterfront, die sich zum Garten hin öffnet, setzt der Bungalow „Piemont“ alle persönlichen Vorlieben der Bauherren gekonnt um. Das Erdgeschoss dieses Flachdach-Bungalows ist aufgrund der bodentiefen Fenster und Terrassen-Schiebetüren lichtdurchflutet und hell, die Grenzen zwischen Innen und außen verschwimmen. Der parkähnliche Garten erweitert zusätzlich den Lebensraum.

Die Planung des Architekten greift Abläufe des täglichen Lebens auf und erweist sich daher als äußerst praktisch: Mit dem Auto geht es rein in die Garage, dann trockenen Weges mit den Einkäufen in die Speisekammer und von dort direkt in die Küche. Hier wurde mitgedacht, denn kurze Wege erleichtern den Alltag. So wie das äußere Erscheinungsbild gestaltet sich auch das Innere des Hauses ganz individuell, altersgerecht und sehr modern. **Gusseck Haus**



ÖKOLOGISCH:

Im Grunde wollte die Baufamilie ihr vorhandenes Eigenheim modernisieren, doch durch ein zufällig entdecktes Baugrundstück in einer Kleinstadt am Rand des Nordschwarzwaldes wurde nicht umgebaut sondern neugebaut – ohne Kompromisse und ganz nach den Vorstellungen der vier Familienmitglieder. Ökologisch, modern, großzügig. Ein Haus mit viel Platz für vier Personen und ihre Gäste, mit Raum für die Hobbys der Familienmitglieder und für die vielen Pflanzen und Gartengeräte. Ein Highlight dieser Planungen ist sicher die große Dach-



terrasse mit dem grandiosen Blick über Felder und Wiesen. Das großzügig verglaste Studio auf dem Dach dient als Sport- und Spielzimmer. Dank der Luft-Wasser-Wärmepumpe mit Wärmerückgewinnung und der dachintegrierten Photovoltaik-Anlage ist das Haus energetisch optimal und zukunftssicher ausgestattet. Die komplette Haustechnik ist über den KNX Bus an einen Gira Homeserver angebunden. Die Baufamilie legt großen Wert auf Ökologie, Attraktivität und Energieeffizienz – mit dem Ergebnis sind alle rundum zufrieden. **KitzlingerHaus**



ÜBERAUS INDIVIDUELL:

John und Jodie McAllister haben sich einen Traum erfüllt: beinahe im Herzen der Großstadt Dublin leben und dennoch das eigene Haus individuell bauen zu können. Drei Dachformen finden sich über den insgesamt knapp 280 Quadratmetern Wohnfläche – ein Zusammenspiel, das sehr gut funktioniert. John McAllister wollte bewusst Kontraste erzielen, die auch das Spiel zwischen Putzfassade und Holzverschalung erreicht. Eingebettet in die Gärten der Umgebung bieten die vielen, meist bodentiefen, Fenster den Ausblick auf grüne Natur – mitten im Stadtzentrum. „Wir können ohne schlechtes Gewissen ein Bad nehmen, da unser Haus über eine Regenwasseraufbereitung verfügt und zudem die Wärme über die Solaranlage kommt. Dieses Haus besteht aus dem natürlichen, hochdämmenden Baustoff Holz, den ich als Architekt schätze. Wir haben uns genau so ein Zuhause erträumt“, schwärmt der Bauherr. Das Tageslicht flutet den Wohn- und Essbereich von zwei Seiten und zusätzlich über die Dachfenster. So ergibt sich zu jeder Tageszeit eine andere Lichtstimmung. **WeberHaus**



KLUGE ENTSCHEIDUNG:

Die Ansprüche und Wünsche der Bauherren aus Teltow wurden bei dieser modernen Villa auf über 160 Quadratmetern optimal umgesetzt. Unverwechselbare Merkmale sind Großzügigkeit und Transparenz in allen Bereichen. Große Glasflächen strukturieren die Fassade, entsprechen dem Wunsch nach lichthem Wohnen. Auch deshalb entschieden sich die Bauherren für eine Geschosserhöhung auf 2,70 Meter in der unteren Etage. Die Großzügigkeit der räumlichen Gestaltung spiegeln die im Inneren verwendeten edlen Materialien. Die Villa besitzt Energieeffizienz-Standard 55 – dank sehr guter Wärmedämmung und nahezu wärmebrückenfreier Konstruktion. **Haacke-Haus**

