

# regional-BAUEN

Magazin für Bauherren und Modernisierer

NUR € 1,50



## Häuser für Baulücken

### Gut gebettet

Regale als Stauraum  
Tapetentrend: Muster

### Hauseingänge

Carport als Designobjekt  
Gesundes Raumklima

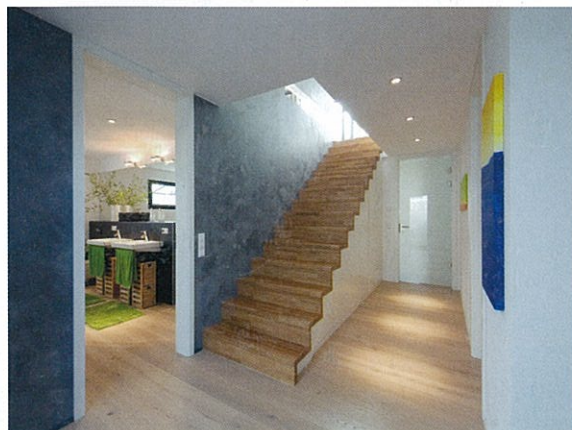
### Wasserskulpturen

Gartenhäuser & Pavillons  
Relaxliegen für Musestunden

**TIPP des Monats**  
**Kitzlinger**  
**Haus**



www.regional-bauen.de



# Leben und Arbeiten unter einem Dach

Bei der Gestaltung des Hauses spielten zwei Faktoren eine sehr wichtige Rolle: 100%ige Ökologie und herausragende Architektur.

Die Bauherrin hatte als Designerin ganz klare Vorstellungen von ihrem ganz besonderen Haus. Die weit verbreitete Aufteilung in öffentlichen Bereich im EG und Privatbereich im OG wurde hier bewusst auf den Kopf gestellt. Bei diesem schon äußerlich auffällig anderen Entwurf bietet das Erdgeschoss großzügige Räume mit Elternschlafzimmer, Bad, Jugendzimmer mit eigenem Bad sowie dem kubischen Büroanbau. Zum kommunikativen Mittelpunkt des Hauses im Obergeschoss gelangt man über eine gerade Holzterrasse: Im großen Koch-Ess-Wohnbereich treffen sich die Familienmitglieder ganz nach individuellem Befinden und verbringen gemeinsam Zeit. Das Esszimmer bietet einen direkten Zugang zur großen Terrasse über dem Büroquader. Hier lädt nicht nur der herrliche Blick auf die Burg Teck zum Verweilen ein, auch die großzügige Verwendung von natürlichen Materialien sorgt für Entspannung. Große, filigrane Fensteranlagen in beiden Geschossen durchfluten die Räume mit viel Licht. Bei zu kräftiger Sonneneinstrahlung verdunkeln sich die Fenster automatisch mit elektrischen Jalousien. Ein optisches und zugleich praktisches Highlight sind die senkrecht montierten Solarmodule an der Südfassade.

Sie versorgen das Haus mit warmem Wasser und unterstützen die Fußbodenheizung. Zum Schutz gegen Elektromog wurden abgeschirmte Leitungen sowie Knauf LaVita Wandplatten im ganzen Haus eingesetzt.

## Von Natur aus überzeugend

Das Wandsystem überzeugt mit hervorragenden Werten und einem ganz besonderen Wohlfühlklima. Durch die diffusionsoffene Bauweise und die verwendeten Naturbaustoffe kann der Luft überschüssige Feuchtigkeit entzogen und bei zu trockenem Raumklima wieder abgegeben werden. Der Gewinn ist eine ausgewogene Raumatmosphäre mit einer Luftfeuchtigkeit auf höchst angenehmem Niveau.

## Übrigens:

Jeder Kitzlinger-Entwurf ist ein KfW-55 bzw. 70 Effizienzhaus, mit gedämmtem Vollkeller, hochwertigen Holz-Alu-Fenstern in 3-fach-Verglasung und Komfortausstattung.

**WEITERE INFORMATIONEN:**  
**KitzlingerHaus GmbH & Co. KG**  
 Meboldstraße 7, 72172 Sulz / Neckar  
 Tel.: 07454/9610-70, Fax: 9610-40  
 info@kitzlinger.de, [www.kitzlinger.de](http://www.kitzlinger.de)